

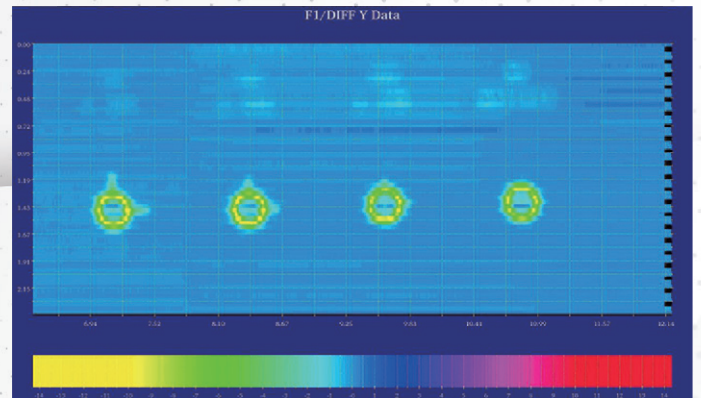
渦流アレイスキャナー ECA-64



微細な欠陥が検出可能なCスキャン渦流スキャナー
高性能なシングルコイルにより、アレイスキャナーでは検出困難な微細なきずも確実に検出

64個のコイルを配置、約63mm幅を同時に探傷

リアルタイムでCスキャンイメージを描画



主な仕様

スキャン幅	約63mm (2.5")
コイル数	64コイル
対応コイル	単一方式(アブソリュート)
寸法	128(L)×50(H)×73(W)mm
重量	440g
ケーブル長さ	2.4m
対応渦流探傷器	EVI
主なプローブ	標準プローブ(200kHz、単一方式)
	高周波プローブ(2MHz、単一方式)
	その他

